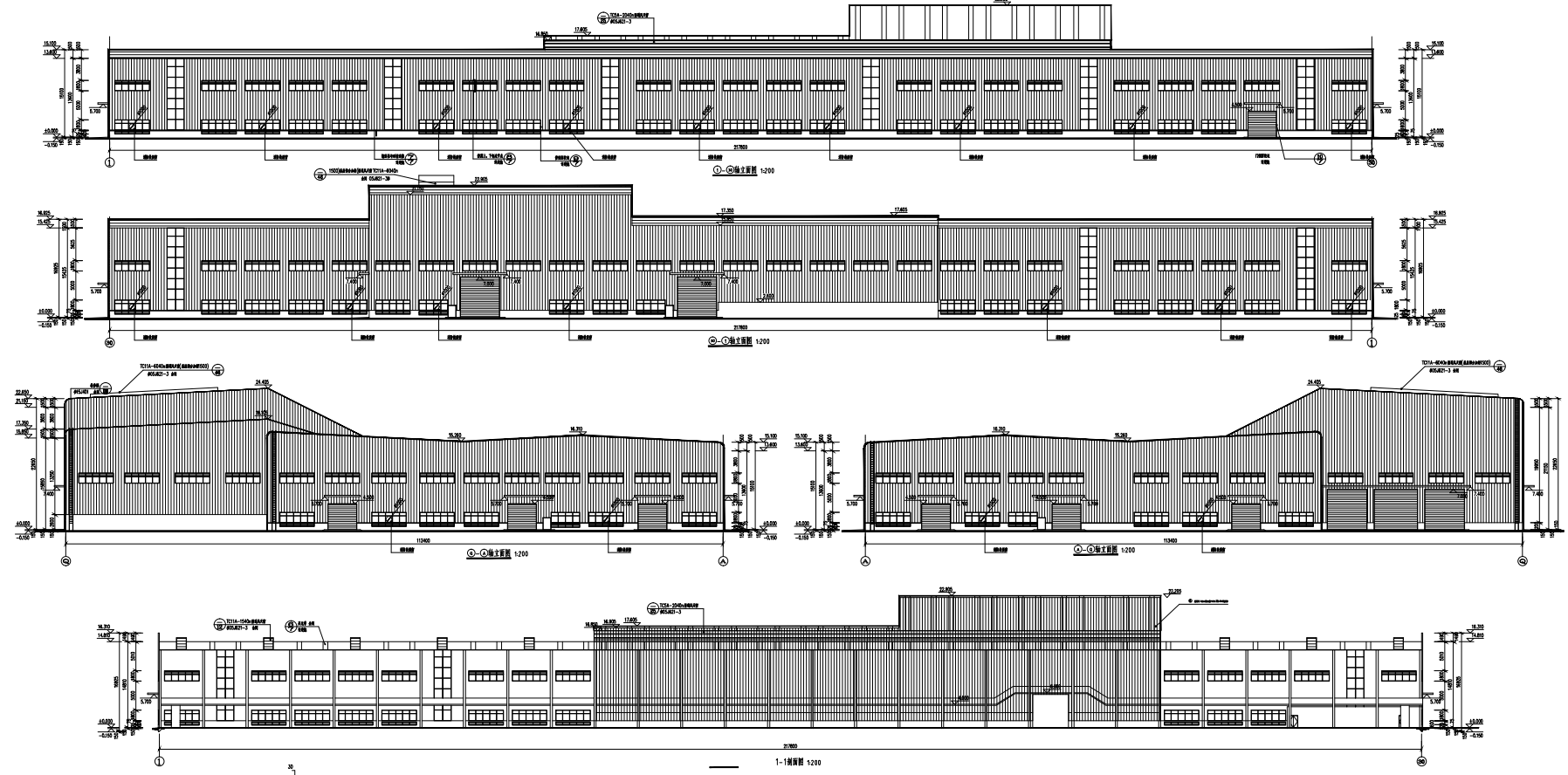


成都建工集团有限公司

•	设计
•	审核
•	校对
•	制图

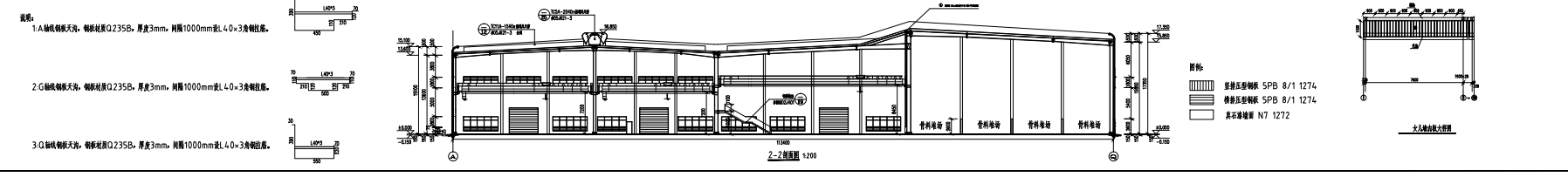
工程名称: 搅拌站生产楼  
 工程地点: 成都建工集团有限公司  
 设计阶段: 施工图  
 设计日期: 2023.10.10  
 生产楼 第一层平面图



成都建工集团有限公司

•	设计
•	审核
•	校对
•	制图

工程名称: 搅拌站生产楼  
 工程地点: 成都建工集团有限公司  
 设计阶段: 施工图  
 设计日期: 2023.10.10  
 生产楼 立面图



- 说明:
- 1-A轴钢桁架天沟, 桁架截面Q235B, 厚度3mm, 间距100mm或L40×3角钢连接。
  - 2-G轴钢桁架天沟, 桁架截面Q235B, 厚度3mm, 间距100mm或L40×3角钢连接。
  - 3-G轴钢桁架天沟, 桁架截面Q235B, 厚度3mm, 间距100mm或L40×3角钢连接。

图例:

▨	保温岩棉板 SPB 8/1 1274
▩	挤塑聚苯板 SPB 8/1 1274
▭	其它材料 N7 1272